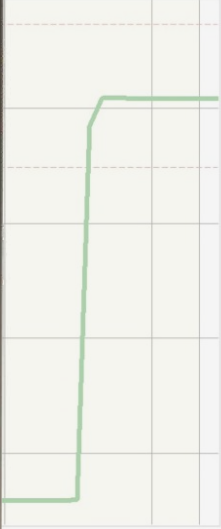
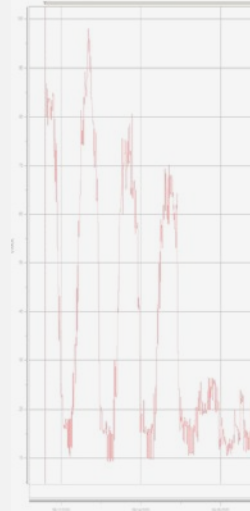
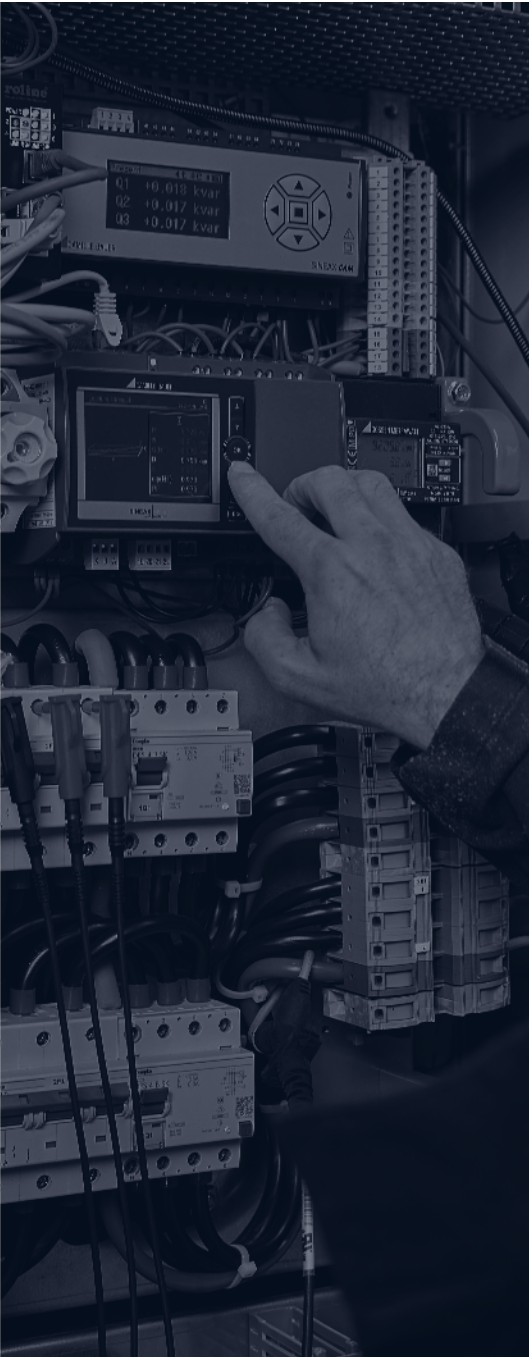


ENERJİ VE GÜÇ KALİTESİ ANALİZÖRÜ

GÜVENİLİR GÜÇ KAYDI



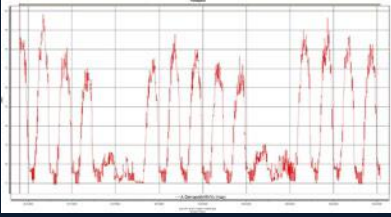
MAVOWATT | 210
GÜÇ | ANALİZÖRÜ



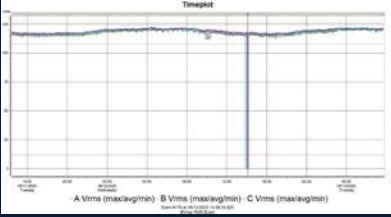
MAVOWATT 210

GÜÇ ANALİZÖRÜ

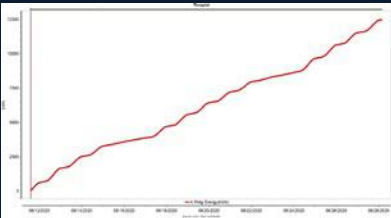
DRAN-VIEW XP YAZILIMI



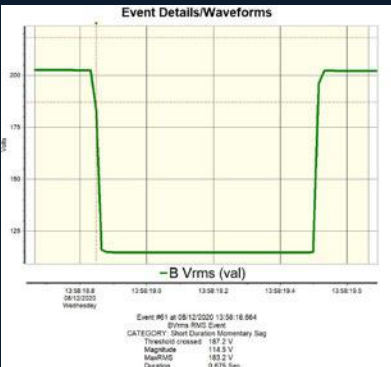
Yük Trendleri



Gerilim Trendleri



Enerji Trendleri

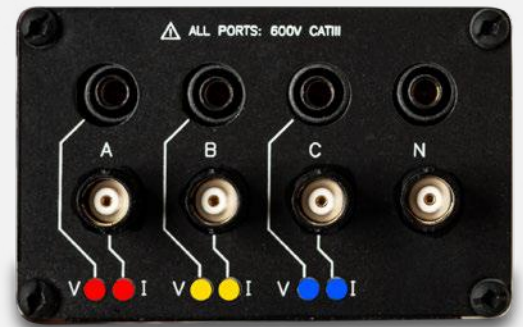


Güç Kalitesi Olaylarını Görüntüleme

DÜŞÜK MALİYETLİ TAŞINABİLİR ENERJİ/GÜÇ KAYDEDİCİ & GÜÇ KALİTE ANALİZÖRÜ

- Güç/enerji kaydedici ve Güç Kalite bozulma/olay dedektörü
- 3 gerilim kanalı – 600 Vrms'e kadar doğrudan ölçümler, CAT III
- 4 akım kanalı – MAVOWATT 210 Rogowski, esnek pensli, 0.333mv CT (UL listeli)
- Ölçümler: V, I, W (P), VA (S), VAR (Q), PF, Talep, Enerji & daha fazlası
- Güç Kalite bozulma dedektörü – RMS sags/dips, s wells, akım değişiklikleri eğilimlerini tespit edin ve kaydedin – **IEC 61000-4-30 1/2 methodu**
- Harmonik ölçümler ve kayıt – Vthd, Ithd. IEEE 519-2014/IEC 61000-4-7 yöntemlerini kullanan ölçümler
- Gerçek zamanlı sayaçlar, kurulum ve veri aktarımı için web tarayıcı arayüzü
- Analiz ve raporlama için ücretsiz, lisanssız Dran-View XP yazılımı
- **7 pil ömrü – Sınıfının en iyisi**
- **Otomatik kablolama doğrulaması – LED'ler hataları gösterir**
- Ethernet, USB haberleşmesi
- Modbus, BACnet
- 3 Yıl Garanti

3 GERİLİM KANALI



4 AKIM KANALI

RENKLİ BAĞLANTI LED'LERİ

- Hataları kolayca tanımlayın
- Kablolanıza göre renk kodları
- Kablolama hataları için düzeltme



KÜÇÜK VE KOMPAKT



3 GERİLİM, 4 AKIM KANALI



ETHERNET & USB

UYGULAMALAR

MAVOWATT 210, HEMEN HER TÜRLÜ YEREL VEYA UZAKTAN GÜÇ İZLEME UYGULAMASINDA KULLANICI DOSTUDUR VE AŞAĞIDAKİLERİ KAPSAR:

- DIN EN 16247-1'e göre enerji denetimleri
- Tüketici tarafı yönetimi
- Temel Güç Kalite anketleri
- Ölçümleri kontrol etme
- Alt ölçümler
- Tüketici ölçümleri
- Alternatif enerji üretimi
- Enerji maliyeti bölüştürme
- Yük profili oluşturma
- Güç faktörü çalışmaları
- Enerji kullanımı ve Güç Kalite algılama dahil konut uygulamaları
- Otomatik (veya manuel) internet güncellemeleri

AŞAĞIDAKİ SEKTÖRLER İÇİN UYGUNDUR (Fakat bunlarla sınırlı değildir);

- Kamu
- Ticari
- Sanayi
- Üretim
- Elektrik dağıtıcıları
- Gayrimenkul yönetimi
- Petrokimya & kimya
- Hastane & sağlık
- Petrol arama

TEKNİK VERİLER

GENEL

- Örnekleme Frekansı: 32 ksps (kayıtlı ve gerçek zamanlı ölçümler), 128 örnek/döngü (periyodik dalga formu anlamları)
- Sag/dip, swell tetikleme çözünürlüğü: 1 döngü (IEC 61000-4-30 Class S methodlarını kullanır)
- Panel göstergeleri: Açma/kapama, enerji akışı, Güç Kalitesi olay göstergesi, pil durumu, kablolama durumu için RGB LED'ler
- Saklama kapasitesi: 8 GB
- UL, CE sertifikaları

GERİLİM (3)

- Aralık: 90 - 600 Vrms CAT III
- Doğruluk: 90 Vrms - 600 Vrms = ± 0.1 %, < 90 Vrms = 0.5 %
- Bağlantılar: 4 güvenilir gerilim girişi – 3 faz gerilim ve 1 nötr/referans

AKIM (4)

- Giriş: 0.333 VRMS tam ölçekli, Bağlantılar: BNC
- Doğruluk: ± 0.1 % + prob

FREKANS

- Aralık: 50 Hz = 45 Hz - 55 Hz, 60 Hz = 55 Hz - 65 Hz
- Doğruluk: 50/60 Hz: ± 0.001 Hz

GÜÇ KALİTESİ

- Sag/dip, swell tetikleme eşiği çözünürlüğü: 1 döngü
- Vthd: ± 5 %, $V \geq 10$ % Vnom
- Ithd: ± 5 %, $I \geq 10$ % Inom + prob hatası

ENERJİ PARAMETRELERİ (Proba Bağlı)

- (Gerçek/Aktif) Enerji (P): 0.1 %
- Reaktif Enerji (Q): 0.1 %
- Görünür Enerji (S): 0.1 %
- Temel Aktif Enerji (P): 0.2 %
- Temel Reaktif Enerji (Q): 0.2 %
- Temel Görünür Enerji (S): 0.2 %
- Talep: 0.2 %

GÜÇ PARAMETRELERİ (Proba Bağlı)

- (Gerçek/aktif) Güç (P): 0.2 %
- Reaktif Güç (Q): 0.2 %
- Görünür Güç (S): 0.2 %
- Temel Aktif Güç (P): 0.2 %
- Temel Reaktif Güç (Q): 0.2 %
- Temel Görünür Güç (S): 0.2 %
- Power Factor (PF): ± 0.001 %

CİHAZ GÜCÜ

ŞEBEKE GÜÇ KAYNAĞI

- Aralık: 90 - 264 VAC, 47 - 63 Hz, Tüketim: 15 W maks.
- Şebeke kablosu/fişi: Yerel - AB

DAHİLİ BATARYA

- Şarj edilebilir lityum iyon batarya paketi (UL onaylı)
- Çalışma süresi: 7 saat (tipik), Şarj süresi: 15 saat (tipik)

HABERLEŞME ARAYÜZÜ

- Ethernet: 10
- USB: 2.0
- Protokoller: Modbus, Bacnet

ÇEVRESEL & MEKANİK

MEKANİK

- Ağırlık: 1.4 lb. (0.64 kg)
- Boyutlar: 3.5" G x 2.2" Y x 7.4" U (6.4 cm x 8.9 cm x 18.8 cm)
- IP50 (dikey pozisyonda)

ÇEVRESEL

- Saklama Sıcaklığı: 5° - 131°F (-15° - +55°C)
- Çalışma Sıcaklığı: 32° - 113°F (0° - +45°C)
- Nem: 5 % - 95 % yoğuşmasız

SİPARİŞ BİLGİLERİ

Stok Kodu: M840B

- Yüksek doğruluklu, 3-faz, çift yönlü güç ve enerji kaydedici MAVOWATT 210 analizörü, yaygın olarak Güç Kalite sorunları için kullanılır, taşıma çantalı
- Dran-View XP bilgisayar yazılımı
- Gerilim kabloları ve Rogowski esnek akım pensleri (3'lü), 50-500 A, prob uzunluğu 40 cm



GMC INSTRUMENTS

GOSSEN METRAWATT
CAMILLE BAUER

CE **ISO 9001**
REGISTERED
R04-RevA

Gossen Metrawatt GmbH
Südwestpark 15 • 90449 Nürnberg • Germany
Tel +49 911 8602-0 • Fax +49 911 8602-669

www.gossenmetrawatt.com • info@gossenmetrawatt.com